

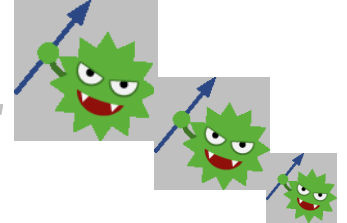
あじさいだより

<http://www.pharma-care.co.jp>

2005年8月

発行責任 あじさい薬局
あじさいだより編集委員会

O-157について



O-157とは？

大腸菌は通常は無害なものがほとんどですが、その中に、人に下痢などの消化器症状や合併症を起こす、病原大腸菌と呼ばれるものがあります。その中でも、毒素を産生し、出血を伴う腸炎や溶血性尿毒症症候群（HUS）を起こす腸管出血性大腸菌と呼ばれるものがあります。

O-157はベロ毒素を産生する腸管出血性大腸菌の1種です。

気をつけたいことは？

O-157は、**75℃で1分間以上**の加熱で死滅しますので、加熱して調理すれば安全です。ただし電子レンジで加熱する際は、調理時間に気をつけて熱の伝わりにくいものは時々かき混ぜることも必要です。単純に食べ物を温めるだけでは、菌は死滅しないので注意が必要です。

細菌が増えるためには水分が必要なので食器類は十分に洗った後、水滴をふき取りよく乾燥させることも有効です。

症状は？

3～8日の潜伏期において頻回の水様便で発症します。さらに激しい腹痛を伴い、まもなく血便となることがあります。熱はあっても一過性のものです。これらの症状の出る人の6～7%に溶血性尿毒症症候群（HUS）などの重症合併症を引き起こすことがあります。

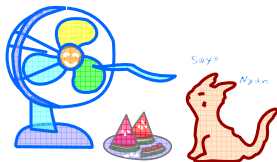


溶血性尿毒症症候群（HUS）て？

急性腎不全の一種で初期には貧血のため顔色が悪い、おしっこが出ない、むくみなどの症状 があらわれます。子供やお年寄りに起こりやすいので特にこの年齢層では注意が必要です。

治療は？

O-157のような感染症による下痢の場合は、腸管の運動を抑える働きのある下痢止めや、おなかの痛み止めの中にはベロ毒素が体の外に排出されにくくするものがあります。疑わしいときは自分の判断で薬を服用せずにお医者さんの診断を受けましょう。





介護ショップあじさい 介護用品の販売・レンタル、住宅改修



安心してご利用いただける在宅・福祉システムを提供いたします

帯広市西9条南12丁目3番地5号 E-Mail : kaigo-t@pharma-care.co.jp
TEL 0155-28-6646 FAX 0155-28-6647

◎介護保険による福祉用具のレンタル・購入の自己負担について

介護保険の適用による主な福祉用具の月々の自己負担の例は以下のとおりです。

(介護保険の適用については居宅介護支援事業所にご相談ください)

I. 福祉用具のレンタルは、レンタル料の1割の「自己負担」

レンタル商品	自己負担(月々)	レンタル商品	自己負担(月々)
電動モーター付ベッドセット (サイドレール・マットレス付)	950円～ 1,350円	車いすクッション	140円
自走式車いす	600円	歩行器	300円
介助式車いす	500円	四脚バランスデッキ(杖)	100円
電動車いす	3,000円	スロープ(スライド・折りたたみ共)	600円

※このほかにも、じょくそう予防具・手すり・移動リフトなどが介護保険の適用になります。

II. 入浴・排泄関連の福祉用具購入・・・年額10万円を限度として1割の「自己負担」 腰掛便座(ポータブル便器等)・特殊尿器・入浴補助具・簡易浴槽、移動用リフトの吊具



腰掛便座



グリップ付浴槽手すり



シャワーベンチ



高さ調整付浴槽台

III. 住宅の改修・・・20万円を限度としてその費用の1割の「自己負担」

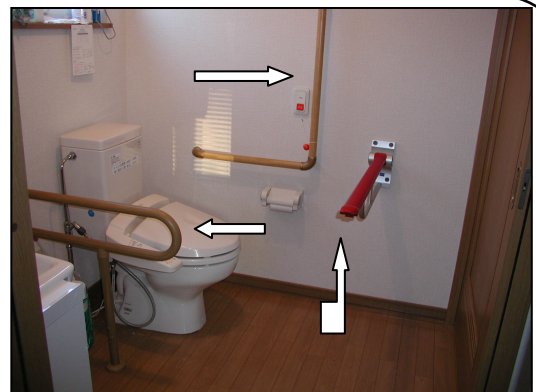
- ・手すりの取り付け ・引き戸などへのドアの取替え ・床段差の解消
- ・洋式便器等への便器の取替え ・滑りの防止などのための床材の変更

< 料金表 (自己負担額) >

手すり設置工事 (45cm～)	1,000円～
手すり設置工事 (L字型)	1,700円～
手すり設置工事、ベース付き (45cm～)	2,000円～
段差解消ステップ台	2,000円～
段差解消スロープ設置工事	900円～
床材の変更工事 (坪あたり)	1,470円～
引き戸などへの扉の変更	6,600円～
洋式便器などへの取り替え	14,700円～

※上記の料金はよく行われる住宅改修の料金です。実際の見積もりでの料金は多少前後することがあります。上記以外の工事についてもご相談ください。

※トイレ手すり設置工事施工例



おむつの無料宅配を実施しています (帯広市内および十勝管内)
※配達先が帯広市・音更町・幕別町・芽室町の場合は1パック単位、それ以外の町村の場合は1ケース単位でお求めください。ホームページからも購入できます (<http://www.pharma-care.co.jp>)。